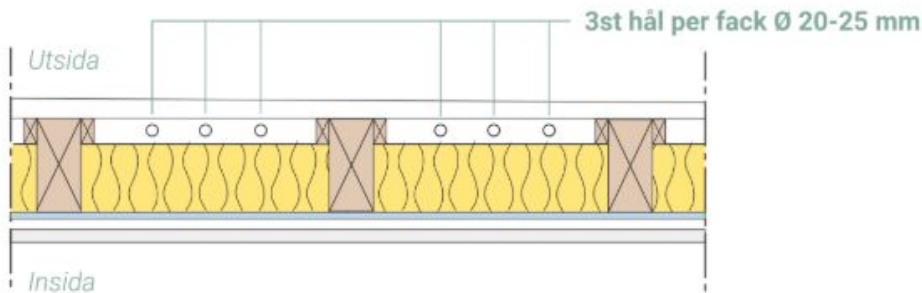


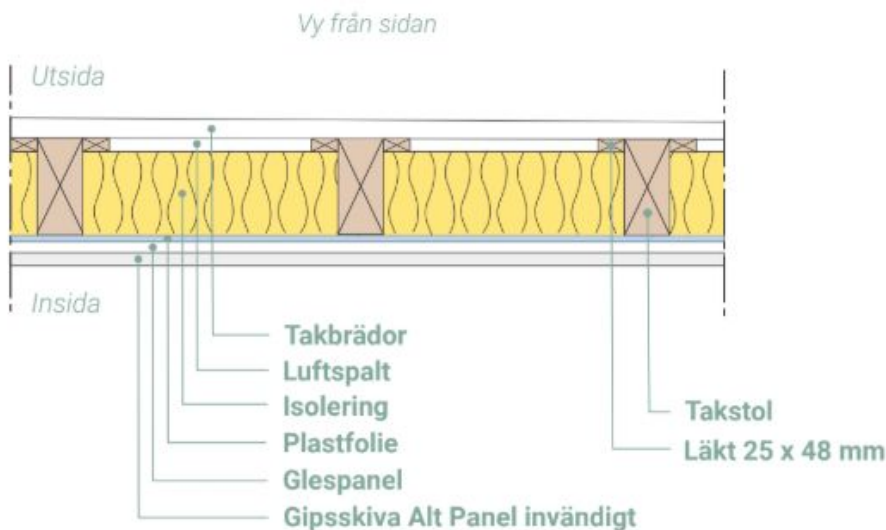
BESKRIVNING: ISOLERING AV TAK I TIMMERHUS

VY FRÅN GAVEL (SNITT)



Borra luftningshålen i samband med montering av timmerstockarna, före montering av brädor på yttertak. Det förenklar arbetet väsentligt. Tänk på att även borra hål i den bärande mellanväggen.

VY FRAMIFRÅN (SNITT)



1. Montera läkten (25x48 mm) som utgör distanser för luftspalt genom att spika dem i takbalkarna
2. Montera masonitskivorna efter tillpassning genom att spika genom masoniten upp i läkten
3. Placera isoleringen i facken mellan takbjälkarna. Var noga med att skära isoleringsmaterialet så att det ligger väl an mot takbjälkarna.
4. Montera Plastfolien som utgör diffusionsspärr. Spika med pappspik.
5. a. Spika Glespanel (28x70 mm) med 400 mm mellan varje panel. (400 mm c/c)
b. *Alternativ till vissa tillvalspaket: Montera 45x45 mm Reglarna med spik diagonalt med takbalkarna med 400 mm c/c och placera isoleringsskivorna (45 mm) mellan reglarna.*
6. Montera gipsskivor eller takpanel.

OBS! Tänk på att om du skall montera panel i taket, säkerställ att Glespanel monteras diagonalt med den tilltänkta riktningen för innerpanelen.